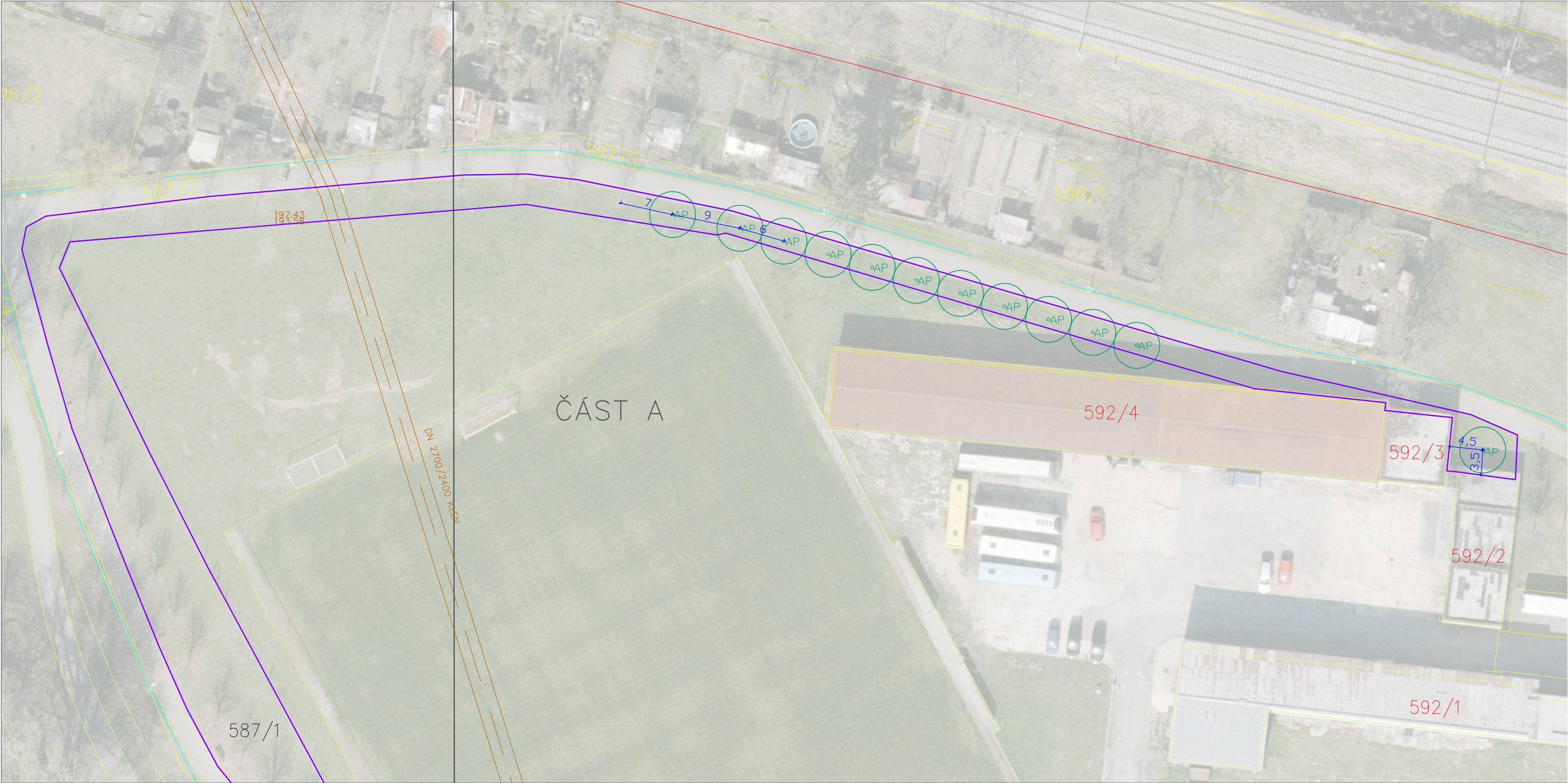


ZAHRÁDKY SPARTA



**LEGENDA:**

HRANICE DOTČENÉ PARCELY

HRANICE PARCEL

8291/1

8291/1

PARCELNÍ ČÍSLO

NADZEMNÍ EL. VEDENÍ

EL. VEDENÍ

KANALIZACE

VODOVOD

PLYNOVOD

VEŘEJNÉ OSVĚTLENÍ

ACER PLATANOIDES – JAVOR MLÉČ

12 ks

Pozn.:

Dřeviny budou vysázeny nejméně 2 m od zpevněných ploch.

Výsadbový spon stromořadí Acer platanoides – javoru mléč je 6 m.

Kóty ve výkresech mají pouze informativní charakter.

Průběh inženýrských sítí je pouze informativní. Před zahájením prací musí dojít k vytyčení sítí v terénu. Přesné umístění stromů provede autorský dozor spolu s realizátorem na základě skutečné polohy sítí.

ZPRACOVAL	Ing. Adéla Vojáčková	<b>FLORSTYL®</b>	
ZODP. PROJEKTANT:	Ing. Markéta Sprinzlová		
INVESTOR:	Správa železnic		
LOKALIZACE:	k.ú. Komárov		
NÁZEV:	<b>NÁHRADNÍ VÝSADBY SŽ BRNO - JIH</b>	DATUM:	01/2021
VÝKRES: Návrhová situace - lokalita Zahrádky Sparta		MĚŘÍTKO:	M 1:600
STUPEŇ PD: Dokumentace pro realizaci stavby		FORMÁT:	2x A4
		Č.VÝKRESU:	08